

# TAKE FREE

ご自由にお持ちください

## 水戸赤十字病院 広報誌

〒310-0011 茨城県水戸市三の丸3-12-48

TEL.029-221-5177(代表)

<http://www.mito.jrc.or.jp>

2026.5  
**Vol. 59**  
【隔月刊】

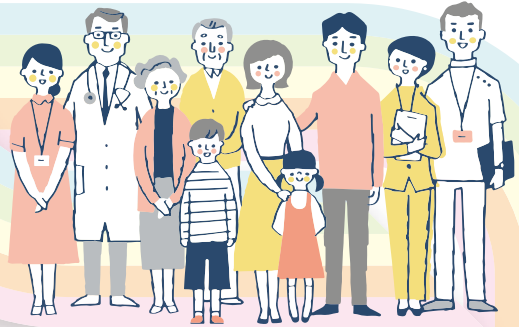


プレゼント付  
アンケート企画実施!

詳細はP.7へ

虹の由来／架け橋となるような広報誌を目指します

# 虹



開設から1年を迎えたりニアック棟。  
新任医師の就任を新たな力に、  
専門性と連携を高めながら、  
より安心できる医療の実現を目指します。

トピックス  
放射線治療科部を  
新設しました!!  
(詳しくはP.5)



 日本赤十字社 水戸赤十字病院  
Japanese Red Cross Society

当院の情報は  
こちらから!



HP



Instagram



Facebook

# 新任医師紹介



令和7年7月以降に入職した医師を紹介します。  
地域の皆さまのお力になれるよう励んでまいります。どうぞよろしくお願いいたします。

## 放射線治療科



**菅原 信二** すがはら しんじ

**好きな食物** 焼肉、すき焼、フランス料理、ドイツワイン

**趣味** 日本史の舞台となった旧跡めぐり

放射線治療、特に高精度の病巣を狙い打ちする治療が専門です。

## 小児科



**日高 大介** ひたか だいすけ

**好きな食物** 餃子、粒あん

**趣味** ラグビー観戦、読書

新生児医療が専門です。

## 産婦人科



**島田 佳苗** しまだ かなえ

**好きな食物** カオマンガイ

**趣味** スポーツ観戦

婦人科腫瘍が専門です。低侵襲手術を得意としています。

## 産婦人科



**熊澤 啓悟** くまざわ けいご

**好きな食物** ラーメン

**趣味** 映画鑑賞、サイクリング

患者さまが安心できるような最良の医療を心がけています。

## 産婦人科



**三田 真理子** みた まりこ

**好きな食物** 焼肉

**趣味** 登山、ダイビング、野球観戦

よろしくお願いいたします。

## 産婦人科



**中泉 聡美** なかいずみ さとみ

**好きな食物** -

**趣味** -

よろしくお願いいたします。

## 産婦人科



**藤政 瑠美子** ふじまさ るみこ

**好きな食物** お寿司

**趣味** 旅行、ドライブ

産婦人科一般です。安全なお産、手術が出来るように頑張ります。

## 緩和ケア内科



**島田 宣弘** しまだ のぶひろ

**好きな食物** 海のない栃木県から来たので、こちらの海鮮が美味しいです。

**趣味** アコースティックギター

緩和ケア全般、特に痛みの治療が専門です。

## 外科



**石川 結美子** いしかわ ゆみこ

**好きな食物** かつ丼

**趣味** 昼寝

乳腺外科が専門ですが、一般外科として頑張っていきたいです。

## 外科



**牛山 心平** うしやま しんぺい

**好きな食物** ジャージーチキンにはまっています。

**趣味** ソフトテニス、野球観戦

消化器化学療法が専門です。



外科

山口 宏樹 やまぐち ひろき

好きな食物 ラーメン

趣味 ゴルフ

よろしくお願いいたします。



外科

田尻 良登 たじり ながと

好きな食物 シュークリーム

趣味 野球

よろしくお願いいたします。



整形外科

濱崎 純一 はまざき じゅんいち

好きな食物 麺、酒

趣味 麻雀、スポーツ

下肢および外傷整形を得意としています。



整形外科

辻 翔太 つじ しょうた

好きな食物 スイーツ全部

趣味 サッカー、筋トレ、ギター、料理

整形外科一般が専門です。スポーツ医学を得意としています。



皮膚科

竹山 重彦 たけやま しげひこ

好きな食物 あんかけ焼きそば

趣味 温泉巡り

一般的な皮膚科疾患を診ています。



泌尿器科

高他 大暉 たかた だいき

好きな食物 カレー、餃子

趣味 テニス、ピックルボール

よろしくお願いいたします。



初期研修医

大部 瑛紀 おおぶ あきのり

好きな食物 オムライス

趣味 野球観戦、映画鑑賞

地元の医療に貢献できるよう精一杯がんばります!



初期研修医

中山 響 なかやま きょう

好きな食物 カレー

趣味 テニス、映画

研修医が挑戦していいことならば何にでも挑戦したいです。



初期研修医

福田 創史 ふくだ そうし

好きな食物 そぼろごはん

趣味 野球観戦、スノーボード

明るく積極的に基本的な臨床手技や救急対応を学びたいです。



初期研修医

箕輪 岳昂 みのわ たけあき

好きな食物 寿司、とんかつ、etc

趣味 バンド、ダイビング、ゲーム、ドライブ

この病院で学べることを全て吸収したいと思います。



初期研修医

山口 寛仁 やまぐち ひろと

好きな食物 ラーメン、お寿司、そば

趣味 筋トレ、釣り、剣道

外科を積極的に学び、早く1人前の外科医になる!!



初期研修医

古川 真梨絵 ふるかわ まりえ

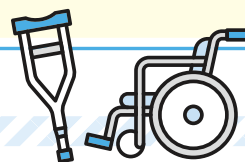
好きな食物 いちご、担々麺

趣味 ダンス、散歩、映画鑑賞

医療チームの一員として役に立てるように頑張りたいです。

早期介入と多職種連携で患者さまの早期回復を目指す

## リハビリテーション



リハビリテーション科は、リハビリ専門医1名、理学療法士13名、作業療法士11名、言語聴覚士3名、リハビリ助手1名で診療を行っています。

早期から医師・看護師・リハビリスタッフが連携し、患者さまが安心して治療を受けられる環境を整えています。さらに、病棟ごとに定期的なリハビリカンファレンスを開き、治療やリハビリの進行状況を共有し、課題や目標の検討を行っています。

### 主な対象疾患

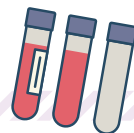
- **運動器** : 整形外科疾患(特に骨折、肩関節疾患)
- **脳血管疾患等** : 神経難病、脳卒中等
- **廃用症候群** : 心不全、イレウス等の急性疾患の安静に伴う廃用
- **呼吸器** : 肺炎等
- **がん** : 消化器、泌尿器、乳腺等

ここ数年は、早期からの継続的な訓練の有効性を踏まえ、病棟と窓口になる療法士の配置や休日リハビリの提供などを段階的に進め、患者さまの早期回復を支えています。

今後も患者さまとご家族に寄り添い、地域に信頼されるリハビリテーションの提供に努めてまいります。



## どうして採血は何本も？ 採血管のひみつ



検査で採血をする時、「こんなに何本も採るの?」と思ったことはありませんか? 採血管には、それぞれ異なる添加剤が入っています。

当院では、写真にある①～⑤の採血管を主に使用しています。

### ① 血液中の細胞(白血球・赤血球・血小板など)の数や形を調べます。

⇒血液が固まらないようにする抗凝固剤が入っており、血液中の細胞の形を保ちます。

### ② 血液が固まる働き(出血しやすさ・血栓のできやすさ)、抗血栓薬(血液をサラサラにする薬)の効果などを調べます。

⇒①とは異なる抗凝固剤が入っており、血液が固まるのを防ぎます。

### ③ 肝臓・腎臓機能、脂質など体の状態を調べます。

⇒検査に使用する液体成分(血清)を取り出すための分離剤が入っています。

### ④ 血糖値やHbA1c(過去1～2か月の血糖状態)を調べます。

⇒抗凝固剤と糖分解阻害剤が入っており、血液中の糖の分解を抑えます。

### ⑤ 輸血のために必要な、血液型や不規則抗体を調べます。

⇒血液型判定(血球凝集反応)を阻害しない抗凝固剤が入っています。



このように、検査の種類や目的に応じて採血管を使い分けています。正確な検査を行うため、ご理解とご協力をお願いいたします。

# 放射線治療科部を新設しました!

当院では令和8年4月より新たな放射線治療専門医を招き、「放射線治療科部」を新設しました。放射線診断科部と2科体制をとり、診断と治療、それぞれの専門性を活かし、より質の高い医療を提供してまいります。



放射線治療科部長 菅原 信二

## 医師Q&Aインタビュー

**Q1. 放射線治療科ではどのような診療を行っていますか?**

**A.** がんに対して放射線を照射し、がん細胞の遺伝子に損傷を与えることで死滅させる治療を行っています。手術療法や薬物療法と並ぶ、がん治療の重要な選択肢の一つです。また、多種多様ながん腫に適用できることが特徴であり、他の診療科と連携しながら治療を行っています。

**Q2. どのような患者さまが対象になりますか?**

**A.** 手術が難しい場合や、手術後の再発予防、症状の緩和など、がんの種類や進行状態に応じて幅広く対応しています。高精度なコンピューター制御の装置を使用しているため、早期肺癌や転移性脳腫瘍に対するピンポイント照射もスピーディーに対応いたします。

**Q3. 各医療施設の皆さまへメッセージをお願いします**

**A.** 根治治療に加え、緩和的な放射線治療やケロイドなどの良性疾患についても、15,000人以上の治療経験をもとに対応しております。「もしかして放射線治療も選択肢になるのでは」とお考えになった際には、ぜひお気軽にご相談ください。

**Q4. 患者さまへメッセージをお願いします**

**A.** 当院では、安全で有効な放射線治療を提供するために、最新の治療装置を用い、放射線治療専門医、認定看護師、医学物理士、放射線治療専門技師が一丸となって診療にあたっています。「患者さまに寄り添う放射線治療」をモットーに、チーム一同、丁寧で温かい医療の提供を心がけてまいります。

## 新リニアック棟開設から1年!

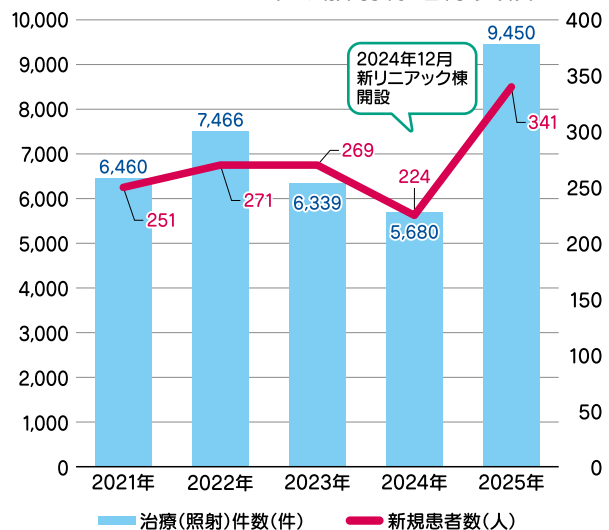
—VitalBeam® 導入から1年。高精度のがん治療を患者さまに—

新リニアック棟開設により、治療実績は大幅に伸長しました。新機器の導入で、低侵襲かつ高度な治療をより多くの患者さまへ提供できる体制が整っています。今後も地域がん診療の拠点として、最善の放射線治療を追求してまいります。



VitalBeam® は高エネルギーX線を病巣にピンポイントで照射し、周辺の正常な組織へのダメージを最小限に抑えることで、より高い治療効果が期待できます。

### 2021~2025年の放射線治療実績



# 水戸赤十字病院登録医紹介

当院の基本方針である「地域に愛され、信頼される病院」「安全かつ良質な医療の提供」を推進するための心強いパートナーとなる登録医の先生をご紹介します。

## 青木クリニック

私は慶応義塾大学卒業後、慶応義塾大学病院をはじめとして、その関連病院で36年余りに渡って第一線の泌尿器科医として活躍してまいりました。この間、多数の患者さまの診療にあたり、膀胱がん、前立腺がん、腎臓がん、腎移植なども合わせて8000例にのぼる手術を経験してきました。日本泌尿器科学会認定専門医、指導医として若い医師達の育成、指導にもあたってきました。2008年読売新聞社刊「病院の実力」で泌尿器がんの名医としても紹介されています。近年、高齢者の増加に伴い増えてきている前立腺肥大症、前立腺がんはいろいろな治療法がございます。これまでの経験を生かして、患者さまに適切な治療やアドバイスを提供いたします。どうぞよろしく願いいたします。



院長  
青木 清一 先生



### 《当院紹介》

【泌尿器科】尿に血が混じる、尿潜血陽性、尿が出にくい、夜にトイレに何回も行く、尿が漏れる、尿をする時に痛む、性機能障害、男性更年期障害、がんが心配、他の医療機関で言われた病気の事がよくわからない、セカンドオピニオン、医療相談、小児泌尿科、包茎、夜尿症、性感染症の治療。EDの治療も行っています。

【内科】生活習慣病(高血圧・高脂血症・高尿酸血症・糖尿病など)急性、慢性疾患(風邪・インフルエンザ・花粉症・胃腸病など)

【皮膚科】湿疹、皮膚炎、アトピー性皮膚炎、蕁麻疹、水虫、やけど、けが、男性型脱毛症の治療

HPIはこちらから!



診療時間	月	火	水	木	金	土	日祝
9:00~12:00	●	●	●	●	●	休	休
15:00~17:30	●	●	休	●	●	休	休

住 所：水戸市石川3丁目4121-15(駐車場あり)

T E L：029-255-1971

診療科：泌尿器科、内科、皮膚科

## 池上皮膚科

私自身、幼少期からアトピー性皮膚炎を患ってきた経験があり「同じように悩む人の力になりたい」という想いから皮膚科医の道を志しました。大学病院では、一般皮膚疾患や皮膚悪性腫瘍の診療に携わりながら、幅広く診療経験を積んでまいりました。アトピー性皮膚炎をはじめ、皮膚の病気は「かゆくて眠れない」「肌を見せるのがつらい」など、外見だけではわからない苦しさが多くあります。近年では新しい治療薬も増え、より多様な選択肢の中から最適な治療ができる時代になっています。患者さま一人ひとりの不安に寄り添い、気軽に相談していただけるような雰囲気づくりを大切に、一人ひとりに合わせた丁寧な診療を心がけています。

どうぞ末永くよろしく願いいたします。



院長  
池上 徹栄 先生



### 《当院紹介》

当院は、地域の皆さまの“皮膚のかかりつけ医”として、日常生活で起こりうるさまざまな皮膚トラブルに対応しています。湿疹や虫刺され、あせも、外傷など「これくらいで受診してもいいのかな？」と迷われるような症状こそ、早めの受診が大切です。皮膚に発生した様々な腫瘍などに対し、局所麻酔による日帰り手術を行っております。皮膚の出来物で気になることがありましたら、診察時にお気軽に相談下さい。土曜日も診療予定です。詳細はホームページに順次掲載します。

HPIはこちらから!



受付時間	月	火	水	木	金	土	日祝
9:50~12:30	休	●	●	●	●	休	休
14:00~15:00★特別予約外来	★	★	★	★	★	休	休
15:00~18:00/火・木18:30/金17:00	●	●	●	●	●	休	休

当朝7:00より予約開始。受付時間内にご来院ください。

住 所：水戸市中央1-1-11 ENYビル2階(駐車場は近隣のコインパーキングをご利用ください)

T E L：029-297-8030

診療科：皮膚科、ペインクリニック内科(予約制)



## 受診の際にはマイナ保険証をご利用ください

受診時にマイナ保険証をご利用いただき、必要な情報提供に同意することで、次のようなメリットがあります。

- 特定健診情報や他医療機関の診療情報を当院の医師が閲覧でき、より多くの情報に基づいた適切な診療を受けることが可能となります。
- 高額な医療を受けることになった際、限度額適用認定証がなくても、限度額を超える支払いが免除されます。

詳しい制度については厚労省ホームページをご確認ください。  
(こちらのQRコードから閲覧できます。)



- ※マイナ保険証をお持ちでない方は、資格確認書をご提示ください。
- ※マイナンバーカードの健康保険証利用には申込みが必要ですが、病院に設置している顔認証付カードリーダーからも手続きができます。
- ※マイナ保険証利用の場合でも、各種医療証(公費負担医療受給者証、乳幼児医療費証、特定疾病療養受領証等)は従来どおり窓口での提示をお願いします。

## 「水戸日赤でお産」という選択肢

産婦人科医と経験豊富な助産師たちが、妊婦さんを一丸となってケアします。ハイリスクでない方も、里帰り分娩の方も、当院でのお産を歓迎します。

### 産科の電話予約について

受診希望の妊婦さんからの電話予約を受け付けております。

☎ **029-221-5177(代)**

受付時間 9:00~16:30(月~金)

※休診日(土・日・祝日など)を除きます。

「産科外来の予約を希望」とお伝えください。



## 退任のお知らせ

下記の医師が退任いたしました。大変お世話になりました。  
【令和8年3月31日付】

小児科部長	みやその やよい※ 宮園 弥生	外科	いその かける 磯野 駆
内視鏡部長	まるもり たけし※ 丸森 健司	外科	せいち たくみ 星地 卓海
産婦人科副部長	やすい おさむ 安井 理	外科	たむら たくや 田村 卓也

外科	ひぐち ひろゆき 樋口 裕之	初期研修医	いわさき はるのぶ 岩崎 晴信
整形外科	たやま けんたろう 田山 賢太郎	初期研修医	すぎもと しんご 杉本 真悟
皮膚科	ふじい のりよし 藤井 忠賢	初期研修医	つつみ ひろただ 堤 裕正
初期研修医	あらい ふみか 新井 芙未香	初期研修医	なかむら ゆうすけ 中村 優介

※印の医師は、退任後も非常勤医師として当院に勤務されます。

## 読者アンケート×プレゼント企画!



病院広報誌「虹」をより良くするために、皆さまのお声をお聞かせください。アンケートに回答いただいた方の中から抽選で20名様に、**ハートちゃん×サンリオコラボ文具セット(左写真のクリアファイルと蛍光ペンいずれか1本)をプレゼント**ぜひご協力をお願いいたします。

### 1分アンケートにご協力をお願いします!

こちらのQRコードを読み取って回答いただけます。  
回答期限は令和8年6月30日までです。



## 理念と基本方針



### 理念

私たちは、人道・博愛の赤十字精神のもとに全人的医療の提供に努め、患者の皆さまの権利を尊重します。



### 基本方針

1. 地域に愛され、信頼される病院として、皆さまとともに歩み続けます
2. 安全かつ良質な医療の提供に努めます
3. 患者の皆さまの権利を尊重します
4. 赤十字の使命に基づき、救急医療及び災害救護の充実に努めます
5. 健全な経営に努め、働きやすく活気あふれる職場づくりに取り組みます



〒310-0011 水戸市三の丸3丁目12番48号  
TEL: 029-221-5177(代表)  
FAX: 029-227-0819(代表)  
編集: 水戸赤十字病院広報委員会  
発行責任者: 事務部長 大高 幹夫

- ◆ 診療受付 初診/8:30~11:00  
再診/7:30~11:00
- ◆ 診療開始 8:30 ※診療科、曜日によって例外があります。ご注意ください。
- ◆ 休診日 土・日曜日、祝日及びその振替休日、日本赤十字社創立記念日(5月1日)、年末年始(12月29日~1月3日)

### バックナンバーはこちら▶

過去の記事はHPからご覧いただけます。



# 新しい仲間を迎えて

新人看護師26名が入職しました!



～屋上ヘリポートにて～

新たな仲間を迎え、院内には明るく前向きな雰囲気が広がっています。

新人一人ひとりが基礎を大切に学び、先輩職員の丁寧な指導のもと、患者さまに寄り添った安全で質の高い看護の実践を目指して日々努力しています。

職員一丸となって成長を支え、より良い医療の提供につなげてまいります。

## 赤十字運動月間に寄せて

5月8日は  
「世界赤十字デー」

～日本赤十字社がまもなく創立150周年～



アンリー・デュナン

毎年5月は「赤十字運動月間」です。赤十字はこの期間、理念である「人道」を社会に広く伝え、救護活動や災害支援、医療・福祉などの取組を知っていただくための活動を行っています。

赤十字の原点は、1859年のイタリア・ソルフェリーノの戦いにあります。

スイス人のアンリー・デュナンが「敵味方を問わず苦しむ人々を救いたい」と強く願ったことが、後の赤十字の誕生につながりました。

デュナンの誕生日である5月8日は「世界赤十字デー」。世界190以上の国と地域で、赤十字の精神に立ち返る日とされています。

そして日本赤十字社は、2027年に創立150周年を迎えます。これまで、人道支援や医療救護、看護教育、献血事業などを通して、多くのいのちと健康を守ってきました。これは、皆さまからの長年のあたたかい支えがあってこそです。

水戸赤十字病院はこれからも、地域に根ざした医療で皆さまを支えてまいります。

### ご報告

令和7年度患者満足度調査結果を公開しています



調査にご協力いただいた皆さまに心より感謝申し上げます。

こちらのQRコードからご覧いただけますので、ぜひご確認ください。

今後も、皆さまからいただいたご意見をもとに、

より良い医療サービスの提供に努めてまいります。

